

# Acustico – das maßgeschneiderte Premium-Tageslichtelement



//engineering innovation

Ein unschlagbares Konstruktionsprinzip  
Das **Konstruktionsprinzip der thermischen Trennung** eines statisch tragenden Leichtmetallrahmens und darin aufgenommener thermisch getrennter und spannungsfrei gelagerter Glasscheiben setzt neue Maßstäbe am Flachdach.

**Pure Energieeffizienz**  
Die 2- oder 3-fachen Glasscheibenausführungen haben exzellente **Wärmedämmwerte bis  $0,6 \text{ W/m}^2\text{K}$**  im Winter und reduzieren den Energieeintrag um bis zu 70% im Sommer.

**Die Ruhe schlechthin**  
Glas ist ein natürliches Material mit hervorragenden **Schalldämmwerten von bis zu 38 dB**. Damit setzen wir Maßstäbe am Flachdach.

**Sicherheit in Glas**  
**Sicherheitsglas** verleiht Acustico einen wirksamen Hagelschutz und ersetzt weitestgehend den Einbau einer zusätzlichen Durchsturzsicherung.

**Flexibilität in Höhe und Form**  
Die **besondere Kontur** der Eberspächer Aufsatzkränze mit einer Höhe von bis zu 80 cm bieten **maximale Lichteinfall- und Luftaustauschfläche**.

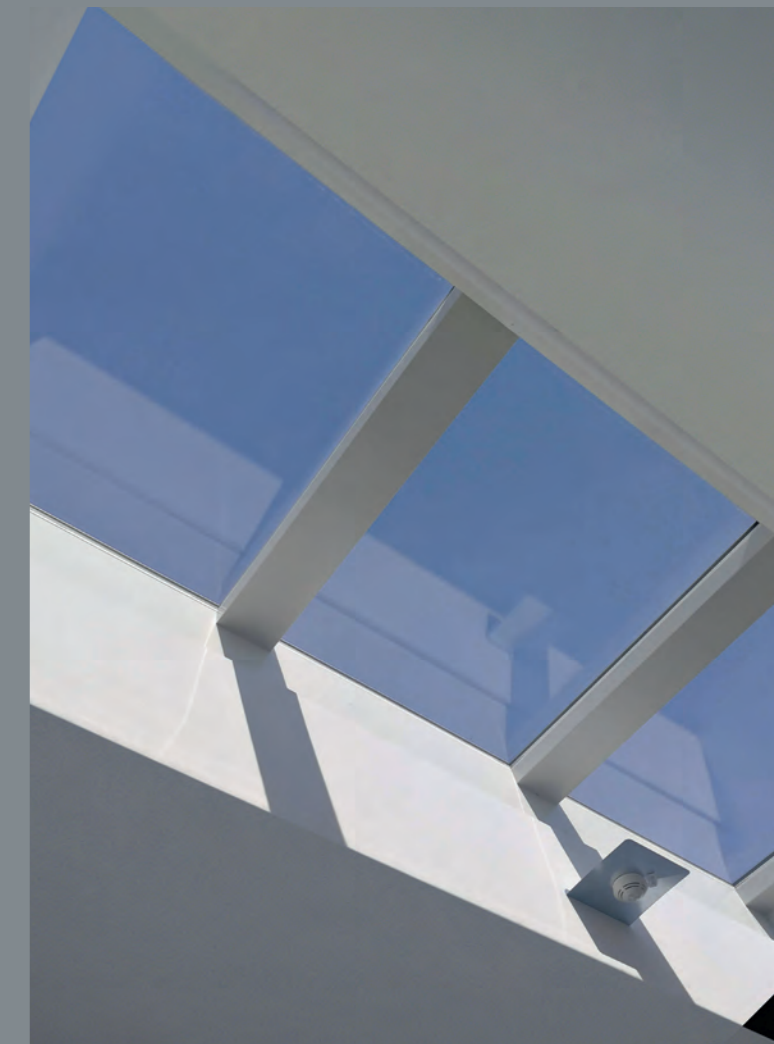
**Die Nummer sicher**  
Acustico kann mit automatischen **Lüftungs- und Brauchrauchentlüftungselementen** ausgestattet werden.

bis  
**38 dB**  
Schalldämmwert

ab  
 **$0,6 \text{ W/m}^2\text{K}$**   
Wärmedämmwert

Durchsturzsicher

Stand: 05/2019. Technische Änderungen sowie Druck- und Satzfehler vorbehalten.



## Acustico Multi-Aufsatzkranz

Das modulare Premium-Flachdachfenster aus Glas

**EGLA GMBH**  
Marie Curie Straße 12  
73230 Kirchheim unter Teck

Telefon +49 07021 / 93 200 -0  
info@egla-gmbh.de  
[www.egla-gmbh.de](http://www.egla-gmbh.de)

EIN UNTERNEHMEN DER  
FIRMENGRUPPE EBERSPÄCHER  
TAGESLICHTTECHNIK

# Acustico Multi-Aufsatzkranz – die Aneinanderreihung von vielen Vorteilen

Wie Perlen auf einer Schnur verbinden sich einzelne Acustico Premiumflachdachfenster zu einem **modularen, länglichen Tageslichtelement**. Optisch wirkt der Acustico Multi-Aufsatzkranz wie eine kostspielige Verglasung. Im Gegensatz dazu kommt er allerdings **ohne aufwändige Verbindungs-konstruktion** aus. Der Acustico Multi-Aufsatzkranz wird einfach wie eine Lichtkuppel auf die Dachöffnung aufgesetzt. Alle Vorteile einer Acustico bleiben dadurch erhalten.

Die goldene Mitte  
zwischen Industrielösung  
und Verglasung.

Das **Konstruktionsprinzip der thermischen Trennung** eines statisch tragenden Leichtmetallrahmens und darin aufgenommener thermisch getrennter und spannungsfrei gelagerter Glasscheiben liefert **hervorragende bauphysikalische Eigenschaften**. Dies macht den Acustico Multi-Aufsatzkranz zu einem ausgereiften und flexiblen System für Belichtung, Belüftung sowie Rauch- und Wärmeabzug.

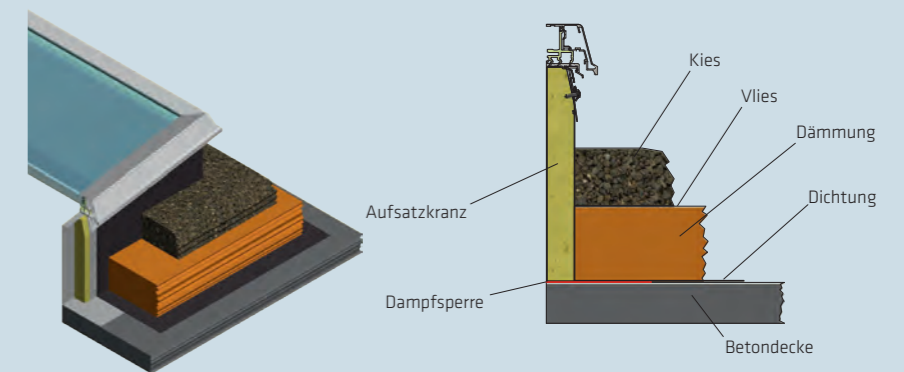
## Produkteigenschaften

- Aneinanderreihung von mehreren Acustico Premiumflachdachfenstern aus Glas in einem einzigen Aufsatzkranz
- formschön, ästhetisch besonders ansprechend
- optisch wie aus einem Guss
- maximales Tageslicht durch geringe Stege
- einfache Einbindung wie bei einer Lichtkuppel
- ohne aufwändige Verbindungs-konstruktionen
- modular und beliebig erweiterbar
- ideal für Gänge und Stiegenhäuser im Wohnbereich
- komplexe Anforderungen werden einfach erfüllt
- beste Wärmedämmwerte
- Breite bis maximal 2,5 m
- Länge (theoretisch) endlos
- geeignet für tägliche Belüftung (Lüftungseinrichtungen manuell, elektrisch oder pneumatisch)
- geeignet für Braandrauchentlüftung (RWA)
- spezielle Schlagregenschutzdichtung für die Lüftungs- und RWA-Klappen

Einfache Montage bei allen Flachdachformen

## Umkehrdach (Montagebeispiel)

Die Montage auf einem Umkehrdach ist die klassische Eindeckung auf Betondecke. Der Aufsatzkranz wird auf die Rohdecke gesetzt. Dabei sind Aufsatzkranzhöhen von bis zu 80 cm möglich.



In allen RAL-Farben und Aufsatzkranz-Typen sowie AK-Höhen bis 80 cm erhältlich.

